

KRAJSKÝ ÚŘAD PLZEŇSKÉHO KRAJE
ODBOR DOPRAVY A SILNIČNÍHO HOSPODÁŘSTVÍ
Škroupova 18, 306 13 Plzeň

Vaše č. j.:

Ze dne:

Naše č. j.: PK-DSH/10549/18

Spis. zn.: ZN/2304/DSH/18

Počet listů: 3

Počet příloh: 1

Počet listů příloh: 3

rozdělovník

Vyřizuje: Bc. Pavlína Nováčková

Tel.: 377 195 094

E-mail: pavlina.novackova@plzensky-kraj.cz

Datum: 01.10.2018

VEŘEJNÁ VYHLÁŠKA

OPATŘENÍ OBECNÉ POVAHY

Přechodná úprava provozu na pozemní komunikaci

Krajský úřad Plzeňského kraje, odbor dopravy a silničního hospodářství, jako věcně a místně příslušný správní orgán (dále jen „správní orgán“) podle § 124 odst. 4 písm. b) zákona č. 361/2000 Sb., o provozu na pozemních komunikacích a o změnách některých zákonů, ve znění pozdějších předpisů, (dále jen „zákon o silničním provozu“) na základě návrhu právnické osoby společnosti ROADFIN STAVBY s.r.o, se sídlem Plzeňská 1147, 330 27 Vejprnice, IČ 0485224274 (dále také jen „navrhovatel“)

s t a n o v í

v souladu s ustanovením § 77 odst. 1) písm. b) zákona o silničním provozu po předchozím projednání s dotčeným orgánem policie, Policie ČR, Krajské ředitelství policie Plzeňského kraje, čj.: KRPP-86329-2/ČJ-2018-0300DP ze dne 05.09.2018, následující **přechodnou úpravu provozu na pozemních komunikacích – silnici I/20**, za účelem označení pracovního místa a vyznačení částečné uzavírky v rámci realizace opravy povrchu silnice I/20 v obci Kasejovice

- Dotčený úsek: uzavírka - **silnice I/20 v obci Kasejovice ve dvou etapách v úsecích délky 145,85 m a 380,80 m**
- Stanovené dopravní značení viz situace, které jsou přílohou tohoto opatření obecné povahy
- Doba platnosti: od 08.10.2018 do 16.11.2018

Toto stanovení přechodné úpravy provozu se vydává za následujících podmínek:

- stanovené dopravní značky, světelné signály a dopravní zařízení související s označením pracovního místa budou instalovány bezprostředně před zahájením prací, nebude-li to možné, musí být jejich platnost dočasně zrušena zakrytím nebo jiným vhodným způsobem. Bezprostředně po skončení prací a uvedení pozemní

komunikace do sjízdného stavu bude umístěná přechodná úprava provozu odstraněna.

- místní úprava provozu, která nebude v souladu s touto přechodnou úpravou provozu, bude po dobu trvání přechodné úpravy zneplatněna.
- veškeré dopravní značky a dopravní zařízení musí svým provedením odpovídat příslušným ustanovením zákona o silničním provozu, vyhlášky č. 294/2015 Sb., kterou se provádějí pravidla provozu na pozemních komunikacích, a příslušným technickým normám a předpisům. Umístění dopravního značení provede odborná osoba.
- stanovená přechodná úprava provozu na pozemní komunikaci bude umístěna v souladu s TP 65 „Zásady pro dopravní značení na pozemních komunikacích“.
- použité dopravní značky budou provedeny výhradně jako retroreflexní třídy minimálně 1 dle platné ČSN a musí být osazeny buď na stabilních stojanech opatřených červeno-bílými pruhy, spodní hranou ve výšce minimálně 0,60 m nad vozovkou nebo na podpěrných sloupcích opatřených nátěrem se střídavě červeno-bílými pruhy šířky 0,10 – 0,20 m v celkové délce min. 0,45 m
- podpěrné sloupky budou uchyceny v podkladních deskách
- navrhovatel zajistí, aby použité dopravní značky byly po celou dobu udržovány v plně funkčním stavu a v čistotě, a aby byly správně umístěny a připevněny

Odůvodnění

Krajský úřad Plzeňského kraje, odbor dopravy a silničního hospodářství stanovil na základě žádosti navrhovatele a po souhlasném stanovisku Policie ČR výše uvedenou přechodnou úpravu provozu z důvodu zajištění bezpečnosti silničního provozu při provádění opravy povrchu silnice I/20.

Poučení

Ve smyslu ust. § 173 odst. 2 správního řádu, proti opatření obecné povahy nelze podat řádný opravný prostředek.

KRAJSKÝ ÚŘAD
Plzeňského kraje
 odbor dopravy ①
 a silničního hospodářství

Mgr. Dušan Pakandl
 vedoucí odboru dopravy a silničního hospodářství

podepsáno elektronicky

Ve smyslu ust. § 77 odst. 5 zákona o silničním provozu, opatření obecné povahy nabývá účinnosti pátým dnem po dni vyvěšení veřejné vyhlášky.

Toto opatření obecné povahy musí být zveřejněno na úřední desce:

- Krajského úřadu Plzeňského kraje
- Obecního úřadu Kasejovice

a musí být vyvěšeno na dobu nejméně 15-ti dnů (15. den je dnem oznámení)

Vyvěšeno.....

Sejmuto.....

Příloha: situace s vyznačením umístění dopravního značení

Obdrží dle rozdělovníku:

- ROADFIN STAVBY s.r.o, Plzeňská 1147, 330 27 Vejprnice, IČ 0485224274
- Krajské ředitelství policie Plzeňského kraje Nádražní 2, 306 28 Plzeň č.j. KRPP-86329-2/ČJ-2018-0300DP
- Ředitelství silnic a dálnic ČR, Správa Plzeň, Hřímálého 37, 301 00 Plzeň
- Obec Kasejovice
- vlastní k založení

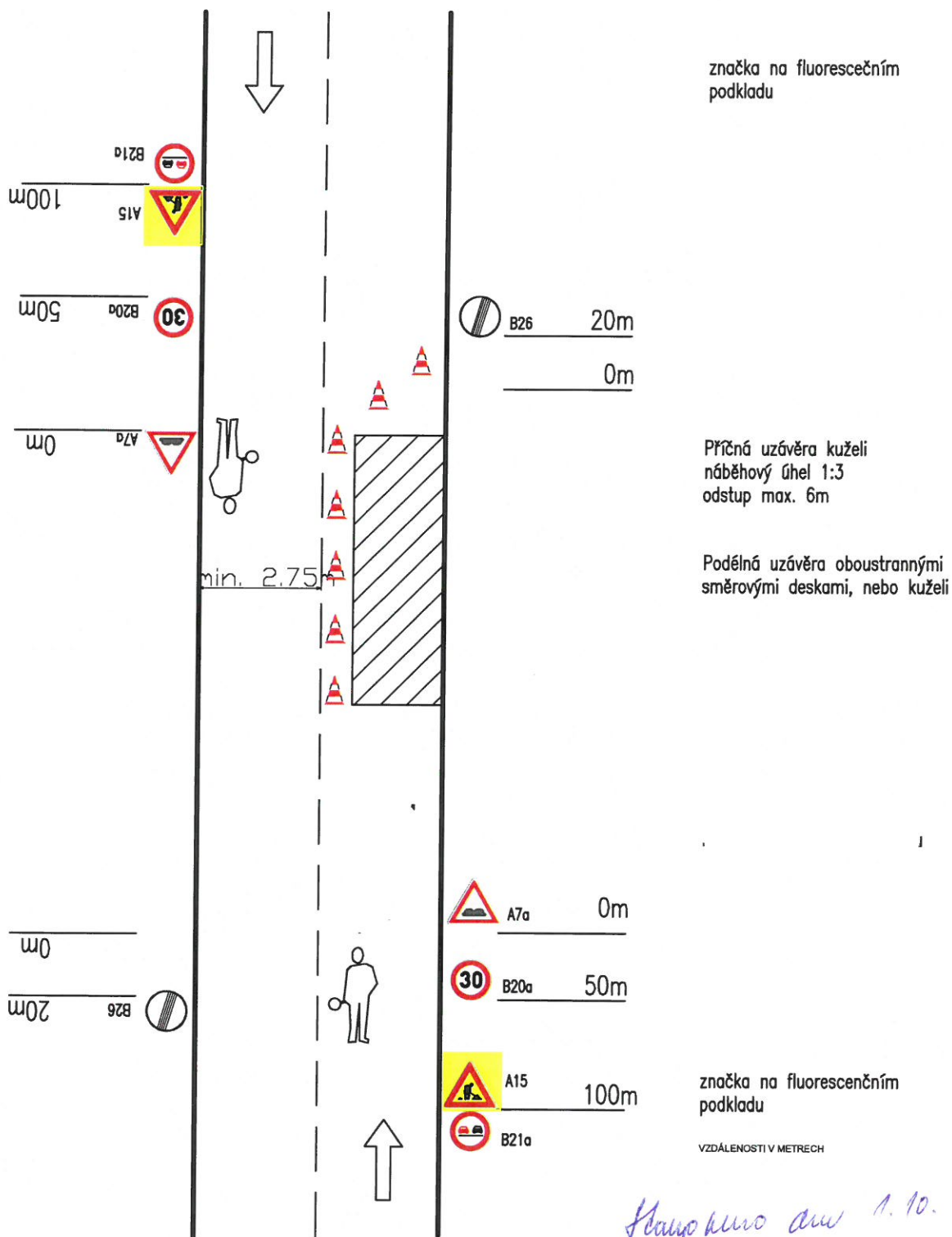
DOPRAVNĚ INŽENÝRSKÁ OPATŘENÍ

DOČASNÉ DOPRAVNÍ ZNAČENÍ PŘI PROVÁDĚNÍ PRACÍ V INTRAVILÁNU

Uzavírka jednoho jízdního pruhu – řízení dopravy poučenými pracovníky

I/20 KASEJOVICE– SO 101, SO 102

Začátek a konec frézování provést stupňovitě pro lepší přejezd vozidel.



Handwritten: Skupina d.w. 1.10. 2018
 z.j. PK f 281/1054918

KRAJSKÝ ÚŘAD
 Plzeňského kraje
 odbor dopravy ①
 a silničního hospodářství

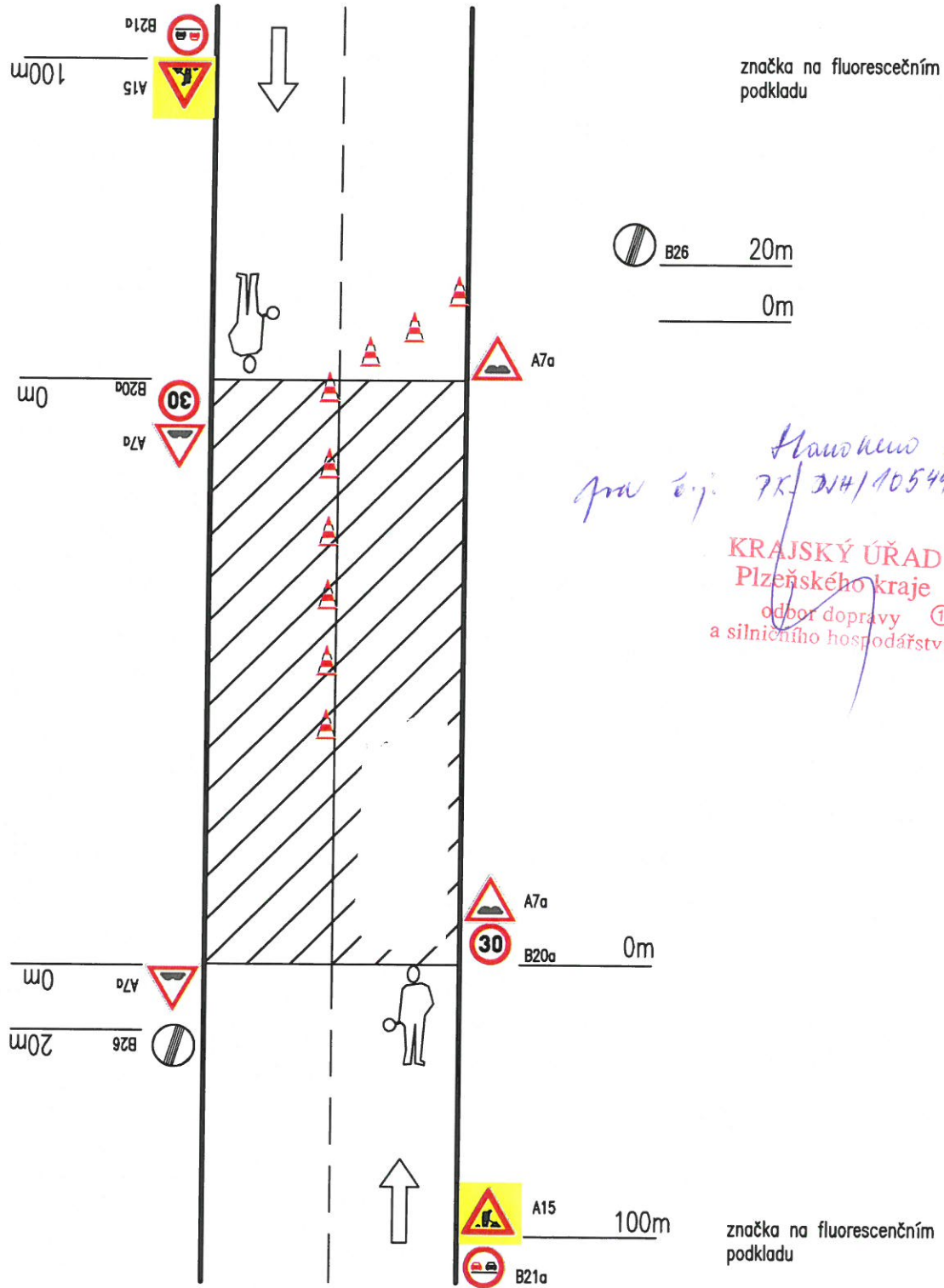
DOPRAVNĚ INŽENÝRSKÁ OPATŘENÍ

DOČASNÉ DOPRAVNÍ ZNAČENÍ PŘI PROVÁDĚNÍ PRACÍ V INTRAVILÁNU

Odfřezovaný povrch vozovky

I/20 KASEJOVICE- SO 101, SO 102

Začátek a konec frézování provést stupňovitě pro lepší přejezd vozidel.



Handwritten: Stavbu dle 1.10.2017
 pro č.j. 7K/24/10549/13

KRAJSKÝ ÚŘAD
 Plzeňského kraje
 odbor dopravy ①
 a silničního hospodářství

značka na fluorescenčním podkladu

VZDÁLENOSTI V METRECH

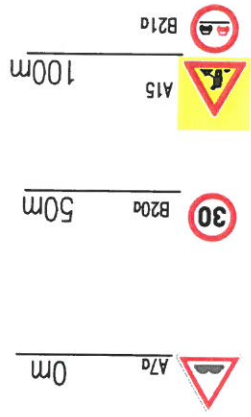
DOPRAVNĚ INŽENÝRSKÁ OPATŘENÍ V KŘÍŽOVATCE

DOČASNÉ DOPRAVNÍ ZNAČENÍ PŘI PROVÁDĚNÍ PRACÍ V INTRAVILÁNU

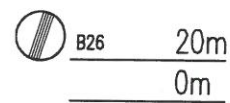
I/20 KASEJOVICE- SO 101, SO 102

Práce v křižovatce se budou provádět v noci nebo o víkendu.

VZDÁLENOSTI V METRECH



značka na fluorescenčním podkladu



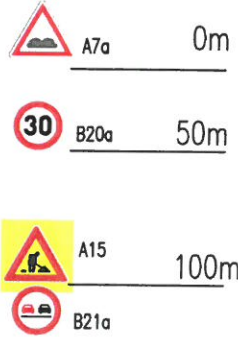
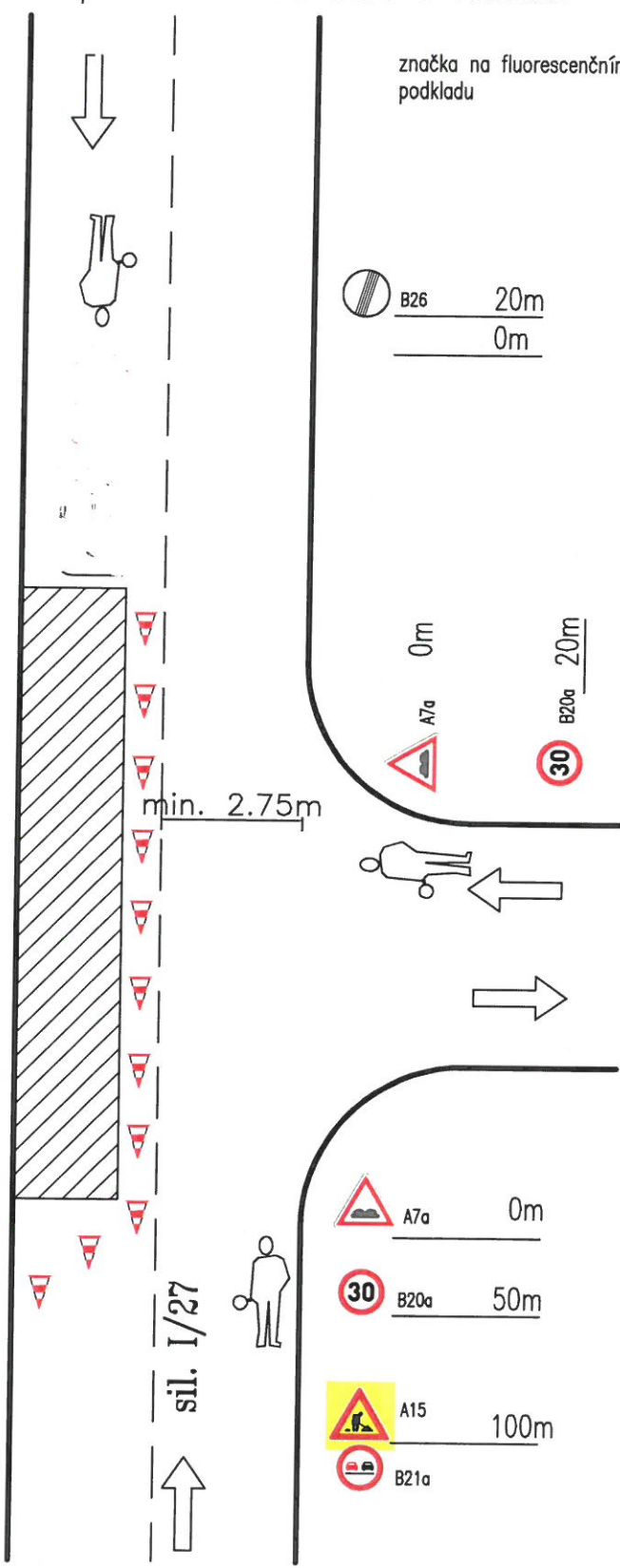
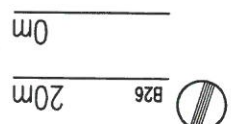
*Stanovisko dle 1.10.2018
zra. č.j. 7K-DI4/105-49/18*

KRAJSKÝ ÚŘAD
Plzeňského kraje
odbor dopravy ①
a silničního hospodářství

Podélná uzávěra oboustrannými směrovými deskami, nebo kuželi

Příčná uzávěra kuželi
náběhový úhel 1:3
odstup max. 6m

značka na fluorescenčním podkladu



sil. I/27