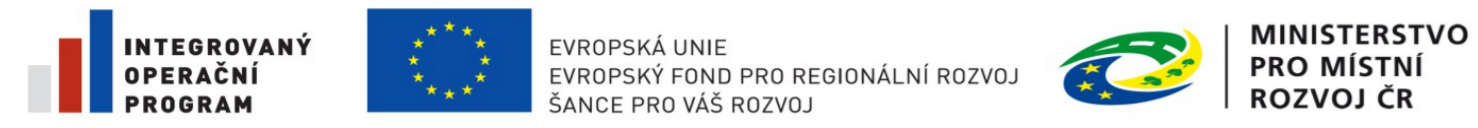


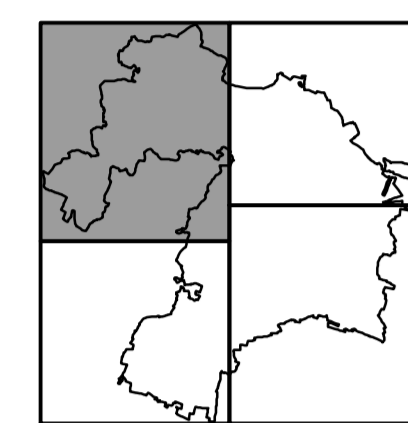
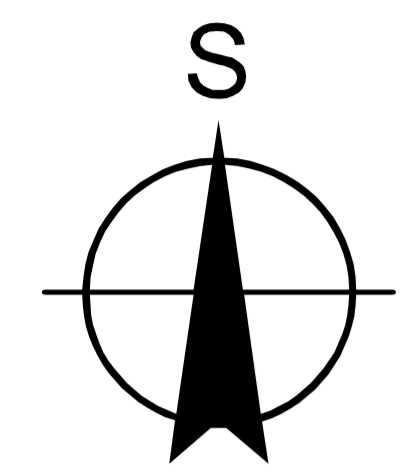
# ÚZEMNÍ PLÁN KASEJOVICE

## A2b) Hlavní výkres - Urbanistická koncepce a koncepce uspořádání krajiny

Tento projekt je spolufinancován Evropskou Unií - Evropským fondem pro regionální rozvoj a Ministerstvem pro místní rozvoj v rámci Integrovaného operačního programu.



1:5 000

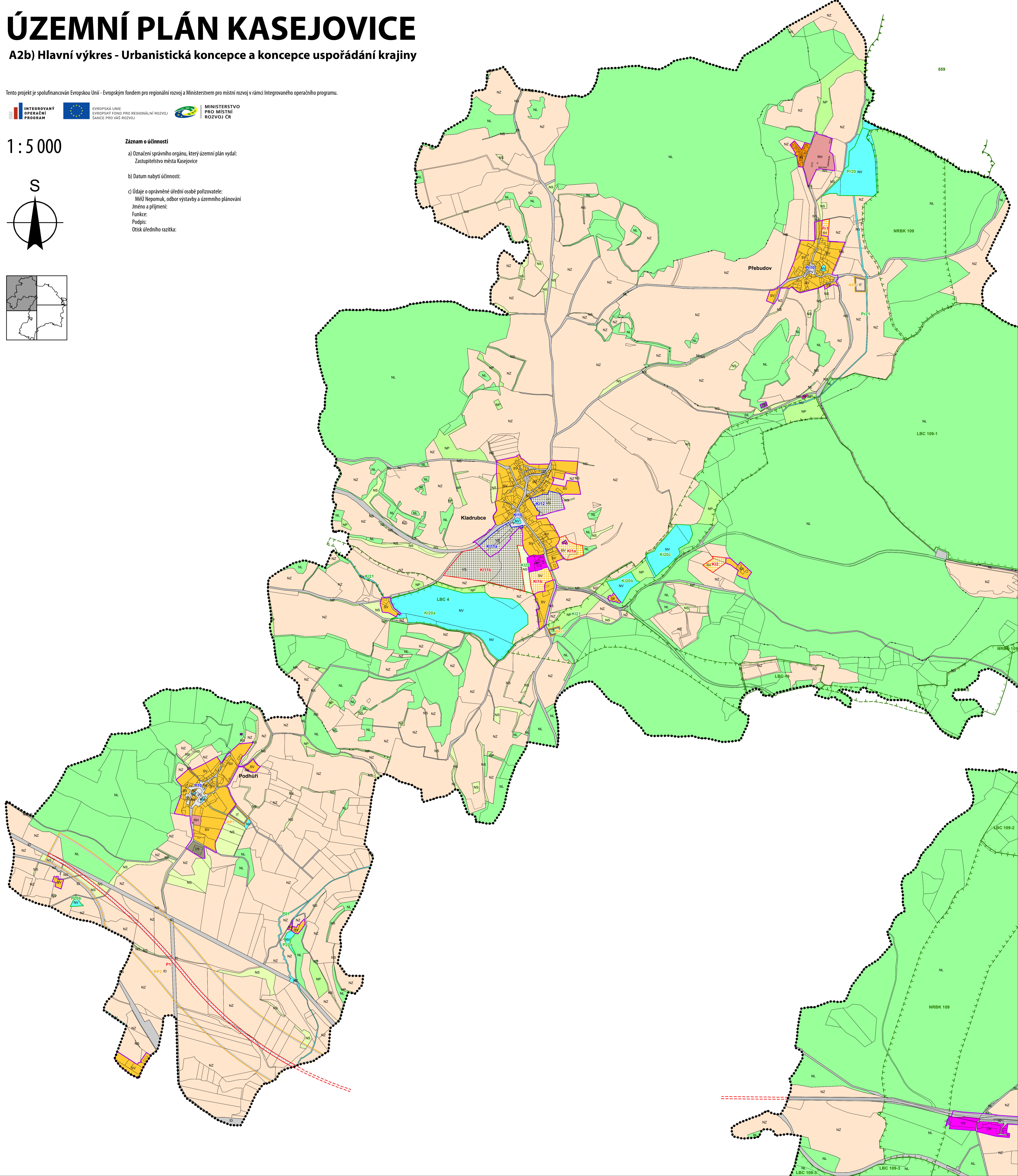


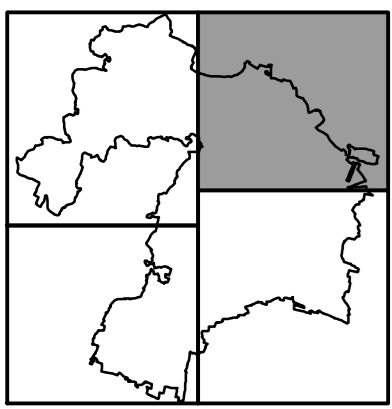
### Záznam o účinnosti

a) Označení správního orgánu, který územní plán vydal:  
Zastupitelstvo města Kasejovice

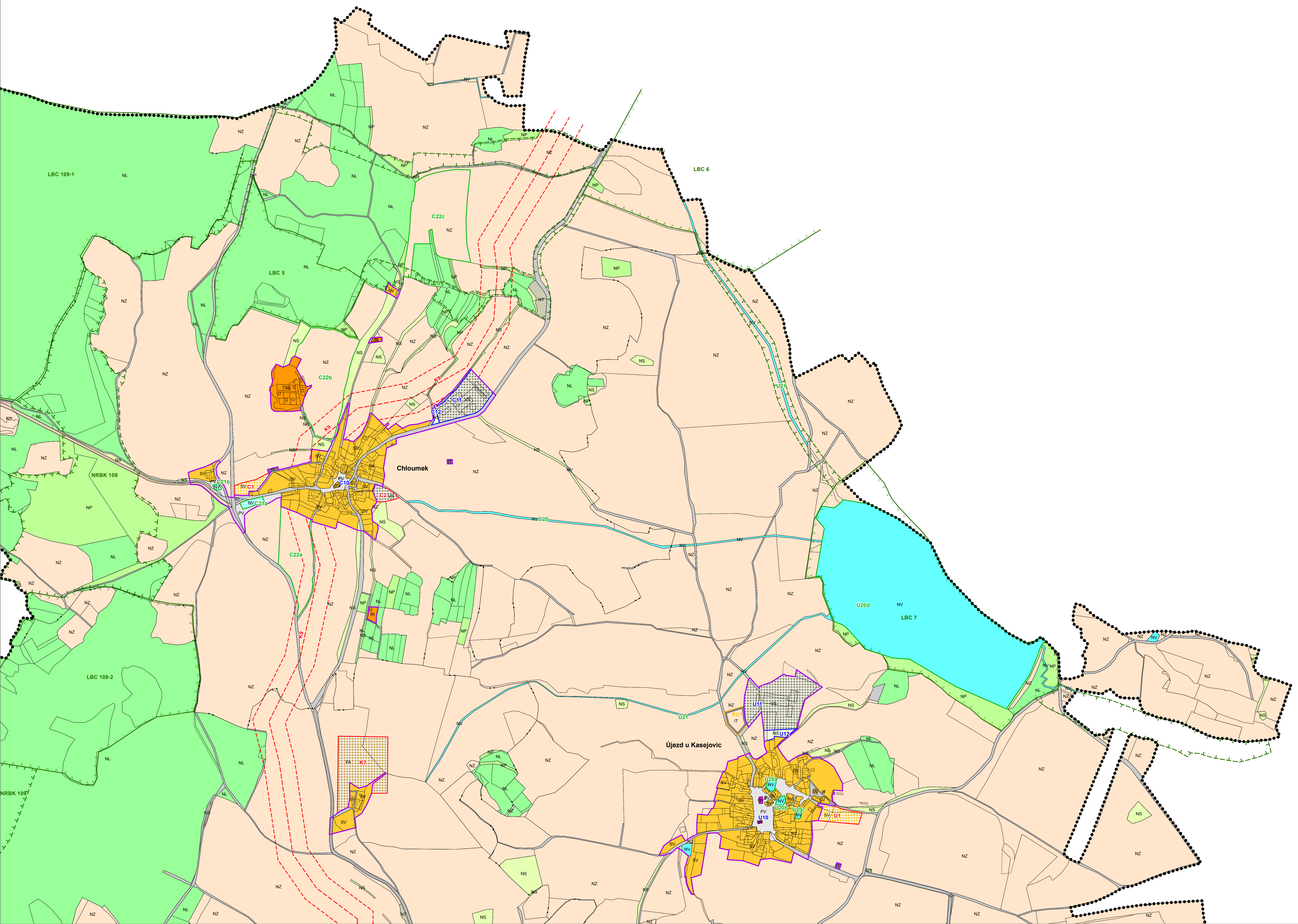
b) Datum nabytí účinnosti:

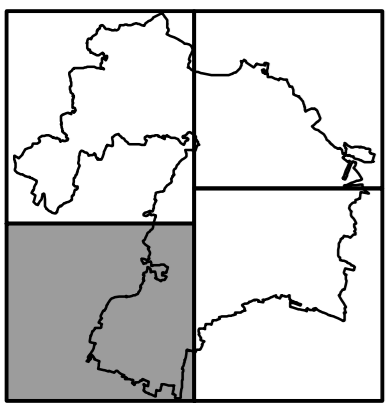
c) Údaje o oprávněné úřední osobě pořizovateli:  
MěÚ Nepomuk, odbor výstavby a územního plánování  
Jméno a příjmení:  
Funkce:  
Podpis:  
Otisk úředního razítka:





A2b)





A2b)

M.Č. KASEJOVICE

- zastavitelné plochy
- K1 - ID přeložka silnice I/20 vč. silniční napojení
- K3a,b - SV smíšené obytné venkovské
- K4 - SV smíšené obytné venkovské
- K5a,b - SV smíšené obytné venkovské
- K6a - ID MK
- K7 - FA agroturistická farma
- K8 - PV prostranství veřejné
- K9 - IT vřt plynovod (koridor 100 m)
- K22b,c - VS smíšené výrobní
- K36b - VS smíšené výrobní

plochy přestavby

- K6b - ID MK
- K20 - PV úprava náměstí vč. veřejné urbanistické zeleně
- K21 - VS konverze areálu VZ na smíšené výrobní
- K22a - VS smíšené výrobní
- K25 - ID parkoviště
- K26 - SV úpravy areálu židovského ghetta
- K28 - SV přestavba - havarijný stav
- K29 - SV přestavba - havarijný stav
- K37 - SV smíšené obytné venkovské
- K40 - SV přestavba - havarijný stav
- K41 - SV přestavba - havarijný stav
- K42 - ID koridor cyklo a pěší trasy
- K43a,b - ID MK

plochy změn v krajině a úprav nezastavěných ploch

- K30 - PV parková zeleň u hřbitova
- K31a,b,c - NV revitalizace vodních ploch
- K32 - NV vodní plocha na Kopřivnici
- K33a,b - NV revitalizace vodních ploch
- K34 - NV revitalizace vodních toků
- K35a,b - NS veřejná zeleň
- K36a - NL zalesnění

územní rezerva

- RK1 - ID OP přeložky silnice I/20
- RK2 - IT vodojem a vodovod

M.Č. CHLOUMEK

- zastavitelné plochy
- C1 - SV smíšené obytné venkovské
- C2 - VS smíšené výrobní

plochy přestavby

- C10 - PV úprava návsi
- C11 - VS konverze zemědělského areálu na smíšené výrobní
- C12 - NS ochranná zeleň

změny v krajině a úpravy nezastavěných ploch

- C20 - NV revitalizace vodotečí (Chloumecký potok, Křemešnický potok)
- C21a,b - NV revitalizace vodní plochy
- C22a,b,c - NZ převod na TTP

M.Č. KLADRUBICE

- zastavitelné plochy
- K11a,b - SV smíšené obytné venkovské
- K12 - SV smíšené obytné venkovské
- K11b - VS smíšené výrobní

plochy přestavby

- K110 - PV úprava veřejného prostranství
- K111a - VS konverze zemědělského areálu na smíšené výrobní
- K112 - VS konverze zemědělského areálu na smíšené výrobní

změny v krajině a úpravy nezastavěných ploch

- K120a,b,c - NV revitalizace vodních ploch (Velký Kladrubecský rybník, Velký a Malý Chocholeus)
- K121 - NV revitalizace vodotečí (Přebudovský potok, Víska)
- K122 - NS veřejná zeleň

územní rezerva

- RK11 - IT ČOV

M.Č. PODOHŮŘÍ

- zastavitelné plochy
- P1 - ID přeložka silnice I/20

plochy přestavby

- P10 - PV úprava návsi

změny v krajině a úpravy nezastavěných ploch

- P20a,b - NV revitalizace vodních ploch
- P21 - NV revitalizace vodotečí (Víska)

územní rezerva

- RP1 - IT ČOV
- RP2 - ID OP přeložky silnice I/20

M.Č. POLÁNKVA

- zastavitelné plochy
- Po1a,b - SV smíšené obytné venkovské

plochy přestavby

- Po10 - PV úprava návsi
- Po11 - VS konverze zemědělského areálu na smíšené výrobní

změny v krajině a úpravy nezastavěných ploch

- Po20 - NV revitalizace vodních ploch (Polánecký rybník)
- Po21 - NV revitalizace vodotečí (Kopřivnice)
- Po22 - NV revitalizace vodní plochy
- Po23a,b - NL zalesnění
- Po24a,b,c,d,e,f - NZ zatravnění

územní rezerva

- RPo1 - IT ČOV

M.Č. PŘEBUDOV

- zastavitelné plochy
- Pr1 - SV smíšené obytné venkovské

plochy přestavby

- Pr10 - PV úprava veřejného prostranství

změny v krajině a úpravy nezastavěných ploch

- Pr20 - NV revitalizace vodních ploch (Přebudovský rybník)
- Pr21 - NV revitalizace vodoteče (Přebudovský potok)

územní rezerva

- RP11 - IT ČOV

M.Č. ŘESANICE

- plochy přestavby
- R10 - SV úprava VPZ vč. návsi a okolí býv. tvrze/sýpkly
- R11 - VS konverze zemědělského areálu na smíšené výrobní

změny v krajině a úpravy nezastavěných ploch

- R20a,b,c,d,e - NV revitalizace vodních ploch
- R21 - NV revitalizace vodotečí (Víska)
- R22a,b,c,d - NV revitalizace rybníků
- R23 - NZ převod na TTP

rezerva

- RR1 - IT ČOV

M.Č. ÚJEZD

- zastavitelné plochy
- U1 - SV smíšené obytné venkovské

plochy přestavby

- U10 - PV úprava návsi
- U11 - VS konverze zemědělského areálu na smíšené výrobní
- U12 - NS ochranná zeleň

změny v krajině a úpravy nezastavěných ploch

- U20a,b,c,d - NV revitalizace vodních ploch
- U21 - NV revitalizace vodotečí

územní rezerva

- RU1 - IT ČOV

- hranice řešeného území
- hranice katastrálního území
- hranice zastavěného území k 31.12.2012
- K1 - K9 zastavitelné plochy a koridory
- K10 - K42 plochy a koridory přestavby
- K30 plochy změn v krajině a úprav nezastavěných ploch
- RC1 - RK2 plochy a koridory územních rezerv
- ÚSES
- NRBK
- RBC
- LBC
- LBK

stabilizované plochy	plochy zeleň	územní rezervy	Plochy s rozdílným způsobem využití
BH			BH bydlení v bytových domech
SV	SV		SV smíšené obytné venkovské
RI			RI rekreace individuální
RH	RH		RH rekreace hromadné
OV			OV občanského vybavení
PV	PV		PV veřejných prostranství
ID	ID	ID	ID dopravní infrastruktury
IT		IT	IT technické infrastruktury
VS	VS		VS smíšené výrobní
	FA		FA agroturistické farmy
NV	NV		NV vodní a vodo hospodářské
NL	NL		NL lesní
NZ			NZ zemědělské
NP			NP přírodní
NS	NS		NS smíšené nezastavěných území
NT			NT těžby nerostů

