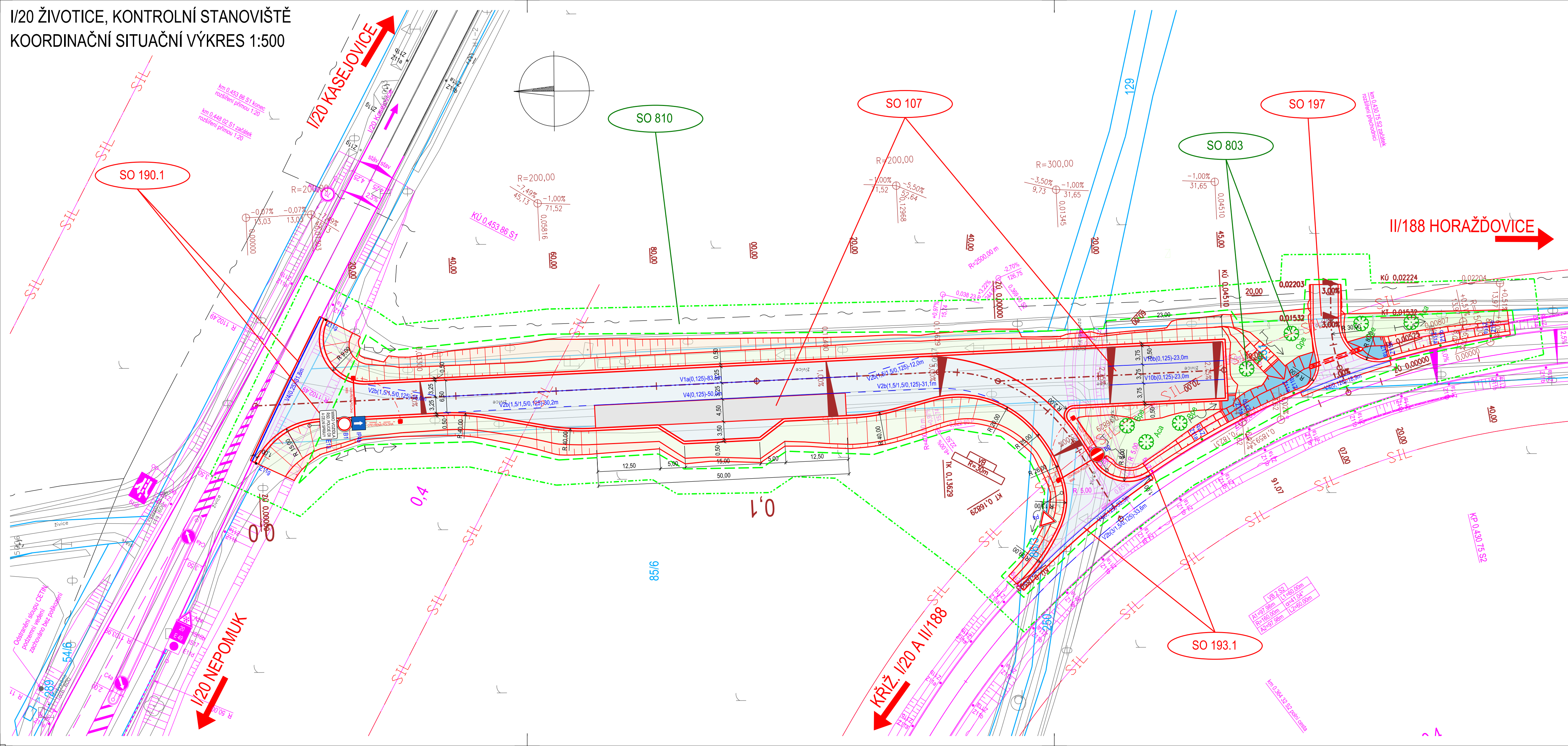


I/20 ŽIVOTICE, KONTROLNÍ STANOVISŤE
 KOORDINAČNÍ SITUAČNÍ VÝKRES 1:500



LEGENDA:

- | | | | |
|--|--|--|------------------------------------|
| | ASFALT VOZOVKA - ACO | | NÁVRH KOMUNIKACE |
| | CB KRYT VOZOVKA | | HRANICE TRVALÉHO ZÁBORU STAVBY |
| | NEZPEVNĚNÁ KRAJNICE | | HRANICE DOČASNÉHO ZÁBORU DO 1 ROKU |
| | NÁSYP | | HRANICE PARCEL KN |
| | ZÁŘEZ | | ZAMĚŘENÍ STÁVAJÍCÍHO STAVU |
| | ZELEŇ (OHUMUSOVÁNÍ A OSETÍ TRAVNÍM SEMENEM) | | KOORDINOVANÁ (SOUVYJÍCÍ) STAVBA |
| | NOVÉ VODOROVNÉ DOPRAVNÍ ZNAČENÍ | | OCHRANNÉ PÁSMO DÁLNICE / SILNICE |
| | VODOROVNÉ DOPRAVNÍ ZNAČENÍ KOORDINOVANÁ STAVBA | | |
| | NOVÉ SVISLÉ DOPRAVNÍ ZNAČENÍ | | |
| | SVISLÉ DOPRAVNÍ ZNAČENÍ KOORDINOVANÁ STAVBA | | |
| | STROM NAVRŽENÝ K VÝSADBĚ | | |

STÁVAJÍCÍ INŽENÝRSKÉ SÍŤE:

- SDĚLOVACÍ KABEL PODZEMNÍ - CETIN

POZNÁMKA:

- ZÁKRES INŽENÝRSKÝCH SÍTÍ ODPOVÍDÁ PODKLADŮM PŘEDANÝCH JEDNOTLIVÝMI VLASTNÍKY POPŘ. JEJICH SPRÁVCI. PŘED ZAPOČETÍM ZEMNÍCH PRACÍ JE POVINNOSTÍ ZHOTOVITĚLE PROVÉST VYTYČENÍ TRASY PODZEMNÍHO VEDENÍ A DODRŽET OCHRANNÉ PÁSMO A PODMÍNKY V TOMTO OCHRANNÉM PÁSMU.
- PŘESNOST VYTYČENÍ DLE ČSN 730420-1, ČSN 730420-2. PRO VYTYČENÍ BUDE POUŽITA PLATNÁ A OVĚŘENÁ VYTYČOVACÍ SÍŤ STAVBY.
- OCHRANNÁ PÁSMATA SILNIC A DÁLNIC JSOU DLE ZÁKONA Č.13/1997 §30 NÁSLEDUJÍCÍ:
 OSTATNÍ SILNICE I. TŘ. A MK I. TŘ. 50m (OD OSY VOZOVKY NEBO OSY PŘÍLEHLÉHO JÍZDNÍHO PÁSU)
 SILNICE II. A III. A MK. II. TŘ. 15m (OD OSY VOZOVKY NEBO OSY PŘÍLEHLÉHO JÍZDNÍHO PÁSU)

OCHRANNÁ PÁSMATA KOMUNIKAČNÍHO SDĚLOVACÍHO VEDENÍ JE DLE ZÁKONA Č. 127/2005 SB., §102 NÁSLEDUJÍCÍ:
 1,0 m (OD KRAJNÍHO VODIČE).

OCHRANNÉ PÁSMO PODZEMNÍCH VEDENÍ ELEKTRIZAČNÍ SOUSTAVY VČETNĚ ŘÍDÍCÍ, MĚŘICÍ A ZABEZPEČOVACÍHO JE DLE ZÁKONA Č. 458/2000 SB., §46 NÁSLEDUJÍCÍ:
 SILNOPROUDÁ VEDENÍ DO 110 kV 1,0 m (OD KRAJNÍHO VODIČE)
 SILNOPROUDÁ VEDENÍ NAD 110 kV 3,0 m (OD KRAJNÍHO VODIČE)

OCHRANNÉ PÁSMO NADZEMNÍHO VEDENÍ ELEKTRIZAČNÍ SOUSTAVY JE DLE ZÁKONA Č. 458/2000 SB., §46:
 NAPĚTÍ NAD 1 kV DO 35 kV VČETNĚ
 i) pro vodiče bez izolace 7 m (OD KRAJNÍHO VODIČE)
 ii) pro vodiče s izolací základní 2 m (OD KRAJNÍHO VODIČE)
 iii) pro závěsná kabelová vedení 1 m (OD KRAJNÍHO VODIČE)
 NAPĚTÍ NAD 35 kV DO 110 kV VČETNĚ 12 m (OD KRAJNÍHO VODIČE)
 NAPĚTÍ NAD 110 kV DO 220 kV VČETNĚ 15 m (OD KRAJNÍHO VODIČE)

SEZNAM STAVEBNÍCH OBJEKTŮ:

- OBJEKTY POZEMNÍCH KOMUNIKACÍ (ŘADA 100):
 SO 107 KOMUNIKACE KONTROLNÍHO STANOVISŤE POLICIE ČR
 SO 180 PŘECHODNÉ DOPRAVNÍ ZNAČENÍ
 SO 182 PŘECHODNÉ DOPRAVNÍ ZNAČENÍ
 SO 190.1 SVISLÉ A VODOROVNÉ DOPRAVNÍ ZNAČENÍ
 SO 193.1 SVISLÉ A VODOROVNÉ DOPRAVNÍ ZNAČENÍ
 SO 197 SJEZD NA POZEMKY

- OBJEKTY ÚPRAVY ÚZEMÍ (ŘADA 800):
 SO 803 VEGETAČNÍ ÚPRAVY
 SO 810 PŘÍPRAVA ÚZEMÍ A PLOCH DOČASNÉHO ZÁBORU

SOUŘADNICOVÝ S-JTSK, VÝŠKOVÝ SYSTÉM Bpv		ZHOTOVITEL:	
ŘEDITELSTVÍ SILNIC A DÁLNIC s.p. ČERČANSKÁ 2023/12 140 00 PRAHA 4 - KRČ		AFRY CZ s.r.o. MAGISTRŮ 1275/13 140 00 PRAHA 4 tel.: +420 277 005 500 www.afry.cz	
HLAVNÍ INŽENÝR PROJEKTU:	ZODPOVĚDNÝ PROJEKTANT:	VYPRACOVAL:	KONTROLOVAL:
ING. LUKÁŠ SZABÓ	ING. LUKÁŠ SZABÓ	ING. LUKÁŠ SZABÓ	ING. PETER VALIŠ
NÁZEV PROJEKTU:			
I/20 ŽIVOTICE, KŘÍŽOVATKA SE SILNICÍ II/188 - KONTROLNÍ STANOVISŤE; DPS, IČ, VD-ZDS, TP, AD (bez BIM)			
ČÁST:	SITUAČNÍ VÝKRESY		
STAVEBNÍ OBJEKT:	-		
PŘÍLOHA:	KOORDINAČNÍ SITUAČNÍ VÝKRES		
KRAJ:	PLZEŇSKÝ KRAJ	ČÁST:	PŘÍLOHA Č.:
DATUM:	08/2025	C	3
STUPEŇ:	DPS	ČÍSLO PARE:	
MĚŘÍTKO:	1:1000		
Č. ZAKÁZKY:	2024/0353		